

SZCZEGÓŁOWA LOKALIZACJA PROJEKTOWANEGO OTWORU

Skala 1: 500

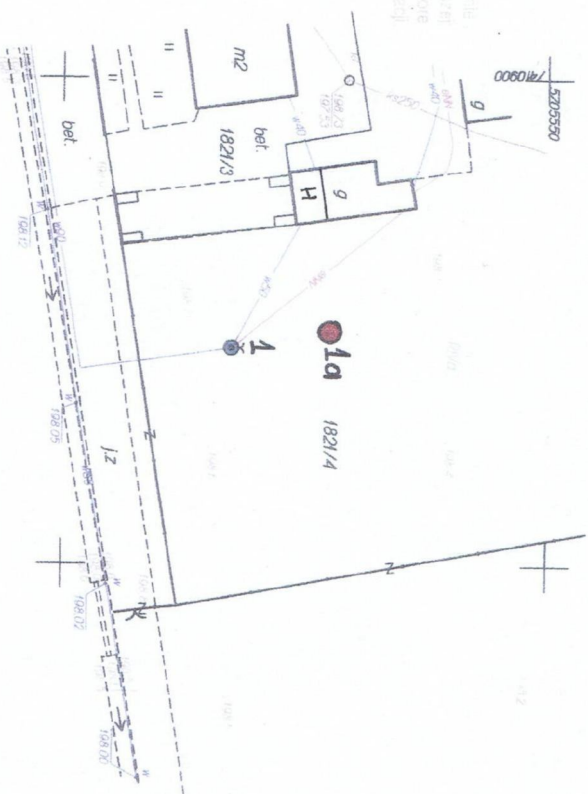
woj. łódzkie
powiat: piotrowski
gmina: MOSZCZENICA
osiedle: MIAŁA MOSZCZENICKA
dz. 1821/3, 1821/4

BIURO USŁUG GEODEZYJNYCH
"ORION" Włodzisław Wodzisławski
ul. Dąbrowska 109/110, 91-400 PIOTROW
NIP: 7331103079 tel. 644 616 81 14

**MAPA SYTUACYJNO WSKAZÓWKA
DO CELÓW PROJEKTOWYCH**
z geodezyjną inwentaryzacją urządzeń podziemnych
SKALA 1: 500

Wykonano na podstawie ark. 122.444.1-42
Układ współrzędnych „2000” - Poziom odniesienia: Krasztadt 60°
Granice działki wkleślono wg ewidencji gruntów
Wykonawca: BIURO USŁUG GEODEZYJNYCH "ORION"
Kierownik prac: Włodzisław Wodzisławski
Mapa drukowana na dzień 14-10-2011
Uzgodniono w ZUD

Szac. lokalizacji skala 1: 50 000



OBSAŚNIENIA

- - istniejąca studnia wiercena
- - studnia projektowana

5205500
741000

2011-11-08

2011-11-08
1490.624/104